

# Bestway®

## #58383



# FILTRAČNÍ ČERPADLO UŽIVATELSKÁ PŘÍRUČKA

[www.bestwaycorp.com](http://www.bestwaycorp.com)

Navštivte kanál YouTube společnosti Bestway 





## **UPOZORNĚNÍ DŮLEŽITÉ BEZPEČNOSTNÍ POKYNY**

**PŘEČTĚTE SI VŠECHNY POKYNY A DODRŽUJTE JE.**

### **UPOZORNĚNÍ - NEBEZPEČÍ ZÁSAHU ELEKTRICKÝM PROUDEM -**

Čerpadlo musí být napájeno z izolovaného transformátoru nebo prostřednictvím obvodu s proudovým chráničem (RCD) nastaveným na maximálně 30mA.

Zástrčka, do které je zapojeno čerpadlo musí být alespoň 3,5 m daleko od bazénu.

Zařízení musí být napájeno z uzemněné zásuvky.

Nepoužívejte prodlužovací kabely.

### **UPOZORNĚNÍ - NEBEZPEČÍ ZÁSAHU ELEKTRICKÝM PROUDEM -**

Čerpadlo se nesmí používat, když jsou v bazénu lidé. V případě poruchy filtračního čerpadla zamezte přístupu do bazénu.

**PŘÍVOD NEZAKOPÁVEJTE DO ZEMĚ.** Přívod umístěte tak, aby se minimalizovalo riziko poškození sekačkou, zastříhovačem a dalšími stroji.

**UPOZORNĚNÍ - Napájecí kabel nelze vyměnit. V případě poškození kabelu je nutno zařízení zlikvidovat.**

**VÝSTRAHA** - Toto čerpadlo je určeno pouze pro rozkládací bazény.

Nepoužívejte jej s nastálo instalovanými bazény. Rozkládací bazén je navržen tak, aby jej bylo možno snadno demontovat a znovu smontovat se zárukou původní pevnosti. Nastálo instalovaný bazén je postaven na terénu nebo do terénu či budovy tak, že jej nelze snadno demontovat a skladovat.

**DŮLEŽITÉ** - Použití čerpadla s nesprávným elektrickým přívodem je nebezpečné a způsobí jeho zničení s katastrofálními následky.

**NEBEZPEČÍ ZÁSAHU ELEKTRICKÝM PROUDEM** – Při práci s elektrickými součástmi vypněte jistič a zajistěte jej proti náhodnému zapnutí. Nedodržení pokynu znamená nebezpečí zásahu elektrickým proudem vedoucí k úrazu nebo úmrtí.

**NIJAK NEUPRAVUJTE KONCOVKU A NEODSTRAŇUJTE ZEMNÍ KOLÍK. NEPOUŽÍVEJTE PŘECHODKY.** Se všemi dotazy týkajícími se funkčnosti uzemnění koncovek se obraťte na kvalifikovaného elektrikáře.

S čerpadlem zacházejte opatrně. Netahejte za kabel, nepřenášejte čerpadlo za kabel. Neodpojujte pískový filtr od zásuvky tahem za kabel. Kabel chraňte před odřením. Čerpadlo chraňte před kontaktem s ostrými předměty, olejem, pohyblivými součástmi jiných zařízení a před horkem.

**UPOZORNĚNÍ** - Děti od 8 let věku a osoby s omezenými fyzickými, smyslovými nebo mentálními schopnostmi, případně s nedostatkem zkušeností a znalostí, smí zařízení používat pouze pod dohledem nebo podle pokynů osoby, která může zaručit bezpečné použití a zná související rizika. Nenechávejte děti, aby si se zařízením hrály. Čištění a uživatelem zajišťovanou údržbu nesmí provádět děti bez dozoru. (Pro trh EU)

**UPOZORNĚNÍ** - Tento produkt není určen k užívání osobami (včetně dětí) s omezenými fyzickými, smyslovými nebo mentálními schopnostmi, s výjimkou případů, že jsou pod dozorem nebo byly informovány o používání produktu osobou odpovědnou za jejich bezpečnost. Děti musí být pod dohledem, aby si s tímto přístrojem nehrály. (Pro trhy mimo EU) Čištění a údržba musí být prováděna dospělým uživatelem starším 18 let, který je seznámen s nebezpečím úrazu elektrickým proudem. Pokud nebude přístroj používán delší dobu, například přes zimu, měla by být bazénová sada rozebrána a uložena v interiéru.

**UPOZORNĚNÍ** - Před každým použitím, instalací či opětovným sestavováním přístroje si přečtěte návod.

Toto zařízení musí být instalováno ve vzdálenosti více než 2m od bazénu. (platí pouze pro Francii). Elektrická instalace musí odpovídat místním předpisům pro zapojení. Veškeré dotazy směřujte na kvalifikovaného elektrikáře.

Při instalaci tohoto produktu používejte pouze média dodaná nebo určená výrobcem.

Je zásadně důležité, aby sací otvory nebyly uzavřeny.

Během údržby filtračního systému doporučujeme zastavit filtraci.

Pravidelně kontrolujte míru zanesení filtru.

Pro čištění se doporučuje týdenní kontrola.

Pro zajištění čistoty vody v bazénu by filtrace měla pracovat alespoň 8 hodin denně.

Všechny poškozené součásti nebo montážní sestavy vyměňte, jakmile to bude možné. Používejte pouze součásti schválené osobou zodpovědnou za uvedení produktu na trh.

Všechny filtry a filtrační média je nutné pravidelně kontrolovat, aby se zajistilo, že neobsahují nečistoty, které by mohly bránit správné filtraci. Použitá filtrační média je nutno likvidovat v souladu s platnými předpisy. V případě pochybností týkajících se čerpadla nebo jiných zařízení pro cirkulaci vody kontaktujte kvalifikovaného instalatéra nebo výrobce,

dovozce či distributora.

Instalace zařízení pro cirkulaci vody musí splňovat požadavky evropských i národních předpisů, zejména s ohledem na elektroinstalaci.

Jakákoli změna pozice ventilu, velikosti čerpadla nebo velikosti mřížky může způsobit změnu průtoku a zvýšení rychlosti sání.

Dodržujte všechny bezpečnostní pokyny a doporučení uvedená v příručce.

### **POZNÁMKA:**

Před použitím zařízení zkontrolujte. Případné výrobní vady nebo chybějící součásti po zakoupení nahlase společnosti Bestway na adresu služby zákazníkům, uvedenou v této příručce. Ověřte, že součásti zařízení odpovídají modelu čerpadla, který jste si zakoupili.

### **POZNÁMKA:**

Čerpadlo umístěte na pevný a rovný terén. Věnujte pozornost umístění bazénu a čerpadla tak, aby bylo zajištěno potřebné větrání, odtok vody a přístup umožňující čištění. Čerpadlo nestavte na místo, kde se může hromadit voda, ani na místa, kudy se chodí.

Po instalaci bazénu musí elektrická zásuvka zůstat dostupná.

### **POZNÁMKA:**

Výkonnost a životnost čerpadla může být ovlivněna atmosférickými vlivy. Chlad, horko a přímé slunce mohou vést ke zbytečnému opotřebením čerpadla. Pokud možno čerpadlo před těmito faktory chraňte.

Před demontáží nebo údržbou čerpadla je důležité místo sítek do vstupního a výstupního otvoru čerpadla instalovat původně dodané zátky.

### **POZNÁMKA:**

Neplňte čerpadlo chemikáliemi.

Nepřipojujte a neodpojujte toto zařízení vlhkýma rukama.

Zařízení vždy odpojte:

- V deštivých dnech
- Před čištěním nebo údržbou
- Během prázdnin ponechat bez dozoru

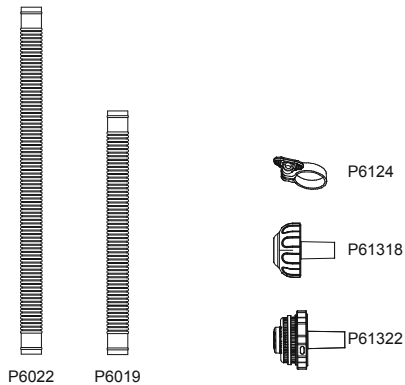
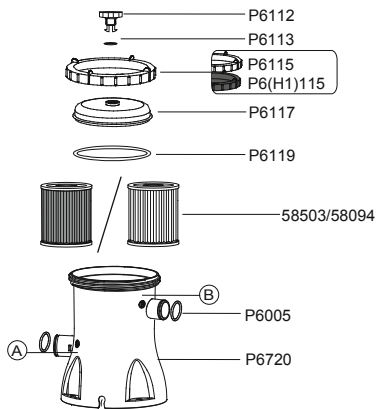
Uschování pokynů. Při sestavování bazénu vždy postupujte podle pokynů.

Pokud pokyny ztratíte, kontaktujte společnost Bestway nebo je vyhledejte na webu: [www.bestwaycorp.com](http://www.bestwaycorp.com)

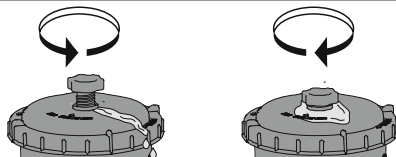
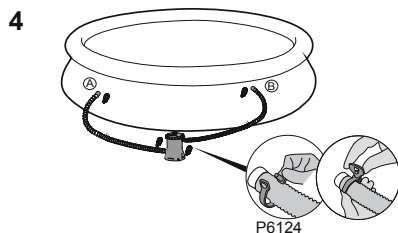
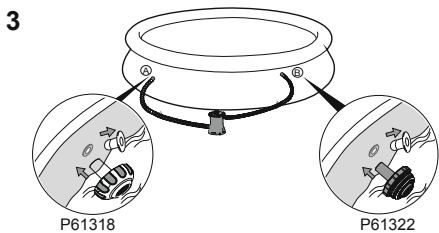
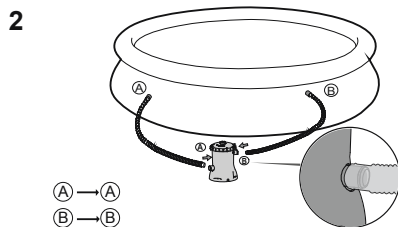
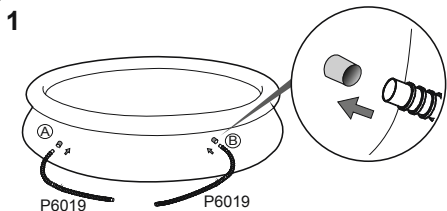
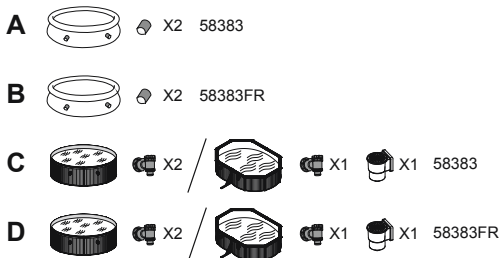
**POZNÁMKA:** Tento produkt není určen ke komerčnímu použití.

**Pečlivě přečtěte instrukční příručku a uchovejte ji pro budoucí nahlížení.**

**TYTO POKYNY SI ULOŽTE.**

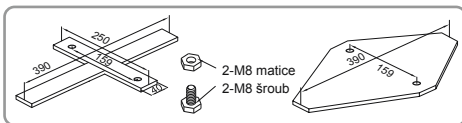


	A	B	C	D
P6112	1	1	1	1
P6113	1	1	1	1
P6115/P6(H1)115	1	1	1	1
P6117	1	1	1	1
P6119	1	1	1	1
58503/58094	1	1	1	1
P6720	1	1	1	1
P6022	0	2	0	2
P6019	2	0	2	0
P6124	4	4	2	2
P6005	2	2	2	2
P61322	1	1	0	0
P61318	1	1	0	0



#### Upevnění Podstavce

Norma EN60335-2-41 TEST vyžaduje, aby bylo čerpadlo před použitím upevněno ve vstříelném směru k zemi, dřevěnému nebo betonovému podstavci. Na podstavci musí být dva otvory o průměru 9 mm. Vzdálenost mezi otvory je 159mm. Umístěte čerpadlo na podstavec a upevněte pomocí šroubů a matic. Podstavec musí mít hmotnost nejméně 18 kg, aby bylo čerpadlo stabilní.



## POZNÁMKA: Je zásadně důležité, aby hydraulické konektory nebyly uzavřeny.

#### Používání

- 1) Otevřete/vyšroubujte vypouštěcí vzduchový ventil (P6112) v horní části čerpadla; čerpadlo se naplní vodou a vzduch unikne.
- 2) Poté, co z vypouštěcího vzduchového ventilu (P6112) začne vytékat voda, zašroubujte jej a oťiřte zbytky vody.
- 3) Čerpadlo spusťte zasunutím koncovky kabelu do elektrické zásuvky napojené na proudový chránič (RCD).

**DŮLEŽITÉ: NENECHÁVEJTE ČERPADLO BĚŽET NASUCHO -**  
Vstupní i výstupní ventil bazénu musí být před zapnutím čerpadla zaplaveny vodou.

#### ÚDRŽBA ČERPADLA

**VÝSTRAHA: PŘED ZAHÁJENÍM ÚDRŽBY MUSÍTE ČERPADLO ODPOJIT OD ELEKTRICKÉ ZÁSUVKY, JINAK HROZÍ VÁŽNÝ ÚRAZ NEBO USMRCENÍ.**

- 1) Odpojte filtrační čerpadlo.
- 2) Povolte spony hadic na vstupu a výstupu bazénu povolením matic proti směru hodin.
- 3) Vyjměte z vnitřní strany bazénu sítko proti nečistotám.
- 4) Nahradte sítko proti nečistotám na vstupu a výstupu bazénu zátkami.
- 5) Vyšroubujte držák filtru a vyjměte filtr.
- 6) Vyčistěte vložku filtru zahradní hadicí. Pokud je vložka filtru i poté znečištěná nebo pokud má neobvyklou barvu, nahradte ji novou.
- 7) Vložte vyčištěnou (nebo novou) vložku a ujistěte se, že je v čerpadle vystředěna.
- 8) Zkontrolujte, zda je těsnění filtru na svém místě.
- 9) Vraťte filtr na původní místo a zašroubujte na místo držák filtru.
- 10) Nahradte zátky na vstupu a výstupu bazénu sítky proti nečistotám. Utáhněte spony hadic. Do čerpadla nyní nateče voda.
- 11) Podle části POKYNY K INSTALACI ČERPADLA připravte systém k použití.

**DŮLEŽITÉ: Z hygienických důvodů doporučujeme každé dva týdny nahradit vložku filtru novou.**

#### Zazimování a dlouhodobé skladování

- 1) Odpojte filtrační čerpadlo.
- 2) Podle výše uvedených pokynů zabráníte průtoku vody k čerpadlu a vyjměte vložku filtru.
- 3) Vložku filtru zlikvidujte.
- 4) Odpojte všechny hadice.
- 5) Dokonale vysušte všechny součásti.
- 6) Filtrační čerpadlo uložte v suchém interiéru mimo dosah dětí. Rozsah teplot při skladování: 4-40°C (39,2-104°F).

#### ZÁRUKA NA ČERPADLO

Pro informace týkající se záruky na čerpadlo navštivte naši webovou stránku na adrese: [www.bestwaycorp.com](http://www.bestwaycorp.com)

#### LIKVIDACE KOMPRESORU



Význam symbolu přeškrtnuté popelnice:

■ Použitá elektrická zařízení nepatří do běžného domovního odpadu, likvidujte je na k tomu určených sběrných místech.

Informace o provozovaných sběrných místech vám poskytne místní úřad.

Při likvidaci elektrických zařízení na skládkách hrozí únik nebezpečných látek do spodních vod a jejich následně proniknutí do potravního řetězce, což může ohrozit vaše zdraví.

Při obměně zařízení je prodávající ze zákona povinen zdarma odebrat zpět staré zařízení a zajistit jeho likvidaci.



For support please visit us at:  
[www.bestwaycorp.com/support](http://www.bestwaycorp.com/support)

**©2018 Bestway Inflatables & Material Corp.**

All rights reserved/Tous droits réservés/Todos los derechos reservados/Alle Rechte vorbehalten/Tutti i diritti riservati

®™ Trademarks used in some countries under license to/

Marques ®™ utilisées dans certains pays sous la licence de/

Marcas comerciales ®™ utilizadas en algunos países bajo la licencia de/

®™ Die Warenzeichen werden in einigen Ländern verwendet unter Lizenz der/

®™ Marchi utilizzati in alcuni paesi concessi in licenza a

**Bestway Inflatables & Material Corp., No.3065 Cao An Road, Shanghai, 201812, China.**

Manufactured, distributed and represented in the European Union by/

Fabriqué, distribué et représenté dans l'Union Européenne par/Fabricado, distribuido y representado en la Unión Europea por/

Hergestellt, vertrieben und in der Europäischen Union vertreten von/Prodotto, distribuito e rappresentato nell'Unione Europea da

**Bestway (Europe) S.r.l., Via Resistenza, 5, 20098 San Giuliano Milanese (Milano), Italy**

Distributed in North America by/Distribué en Amérique du Nord par/Distribuido en Norteamérica por

**Bestway (USA) Inc., 3411 E. Harbour Drive, Phoenix, Arizona 85034, United States of America** Tel: 1-855-838-3888 (For U.S. and Canada)

Distributed in Latin America by/Distribué en Amérique latine par/Distribuido en Latinoamérica por/Distribuido na América Latina por

**Bestway Central & South America Ltda, Salar Ascotan 1282, Parque Enea, Pudahuel, Santiago, Chile**

Distributed in Australia & New Zealand by **Bestway Australia Pty Ltd, 98-104 Carnarvon Street, Silverwater, NSW 2128, Australia**

**[www.bestwaycorp.com](http://www.bestwaycorp.com)**

Made in China / Fabriqué en Chine / Fabricado en China / Hergestellt in China / Prodotto in Cina